

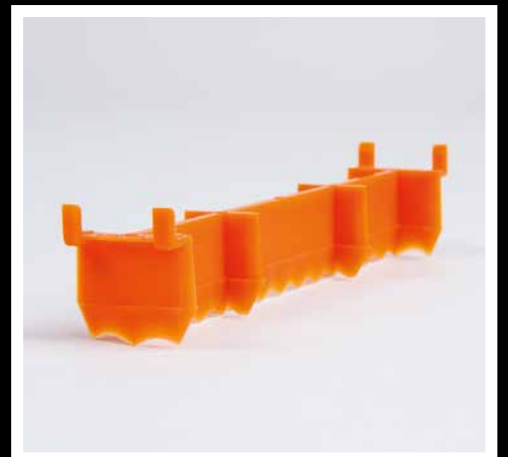
WERTHOLZKLAMMER

Ihr Holz in besten Händen

LATSCHBACHER

www.signumat.com

**FEST
ENTSCHLOSSEN!**



Höchst effektiv sorgt die völlig neu entwickelte Latschbacher-Wertholzklammer* mit vielen raffinierten Details für einfaches Handling und besten Schutz vor Rissen.

- der neue, spezielle Kunststoff-Compound sorgt mit dünnen Wandstärken für geringen Einschlagwiderstand bei gleichzeitig extrem hoher Zugfestigkeit
- trotz höchster Festigkeit bleibt die Wertholzklammer sägetauglich, Beschädigungen der Sägeblätter sind somit ausgeschlossen
- die Klammern färben auch bei Nässe oder langer Lagerung nicht aus was eine Wertminderung dadurch werden Verfärbungen des Holzes zuverlässig verhindert
- das geringe Gewicht und der minimale Platzbedarf der neuen Klammern erleichtern die Arbeit im Forst entscheidend

* Mehrfach zum Patent angemeldet

Eine präzise 4-Punkt Aufnahme sorgt für eine einfache und schnelle mittige Platzierung am Premium-Einschlaghammer.

Der Materialversatz an der Wurzel der Wellenklinge wirkt wie ein Widerhaken und hält die Klammer sicher und dauerhaft im Holz.

Der schlanke Körper aus speziellem Compound-Material sorgt für ein leichtes Eindringen ins Holz, ist aber in der Zugfestigkeit herkömmlichen Kunststoffklammern deutlich überlegen.

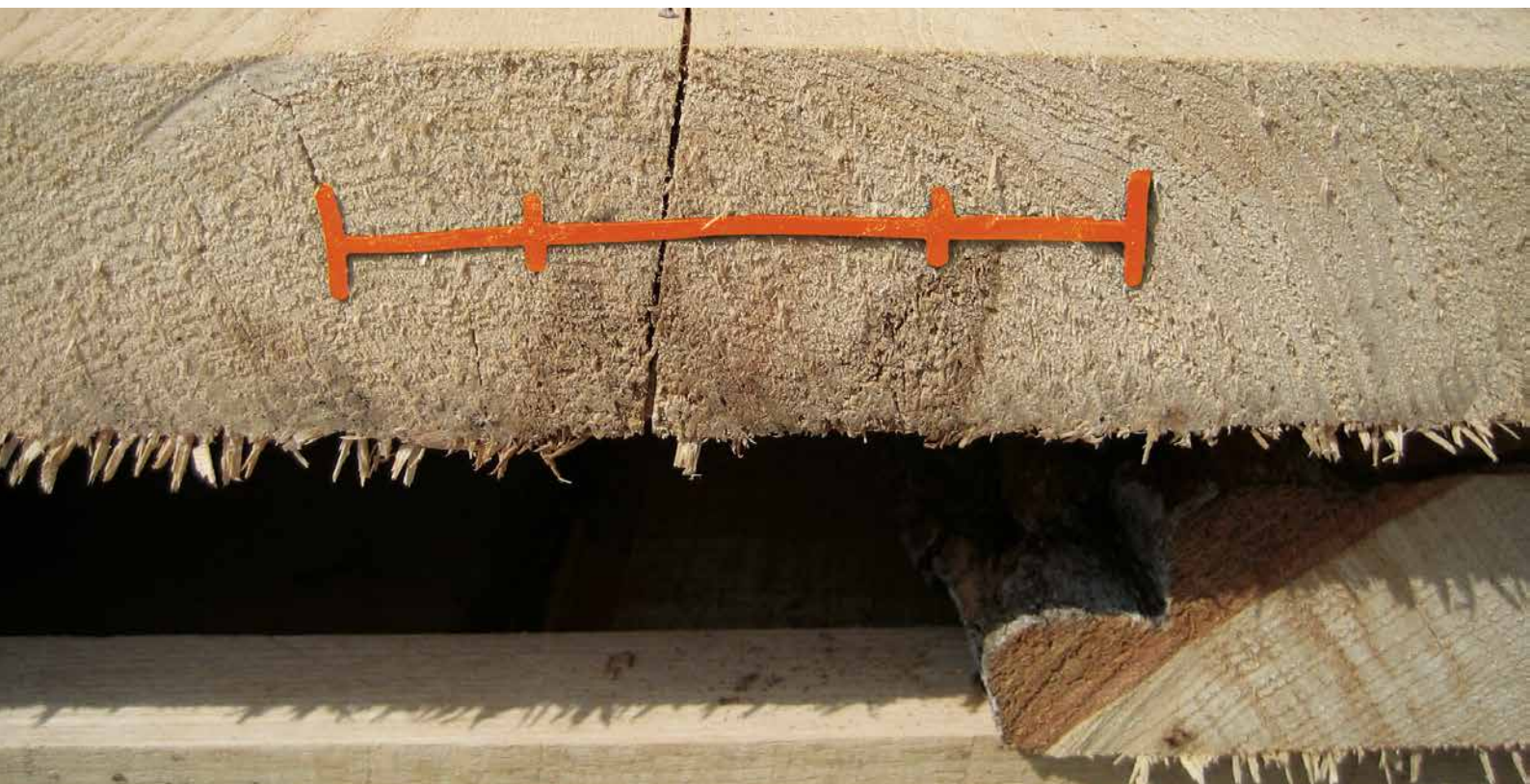
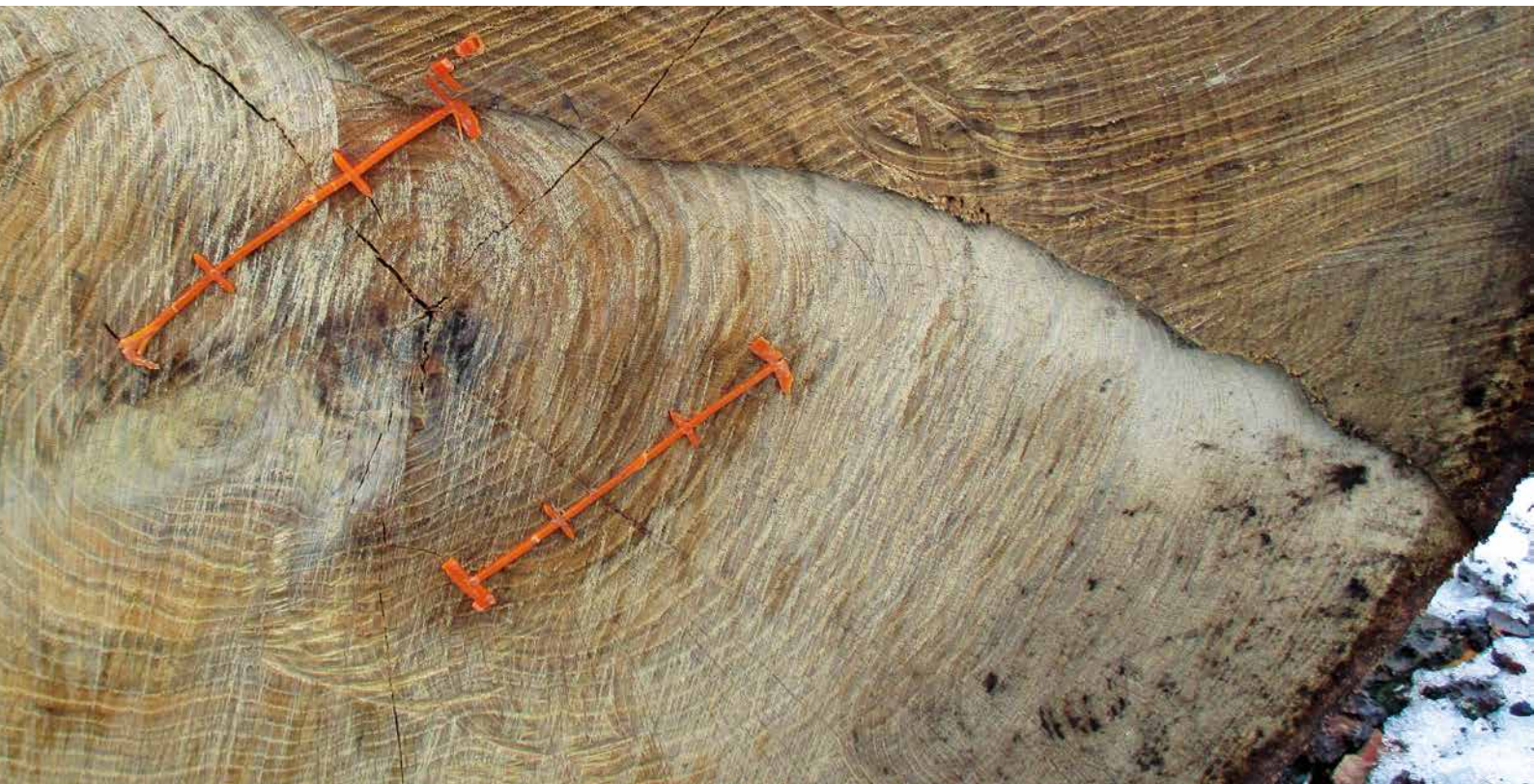
Zwei Zwischenstege sorgen für eine ideale Verteilung der Zugbelastung und verhindern beim Einschlagen ein verkippen der Wellenklinge.

Die kurzen und damit auch für Schnittholz geeigneten, extrem steifen Querbalken dringen mit einem Schlag vollständig ins Holz ein.

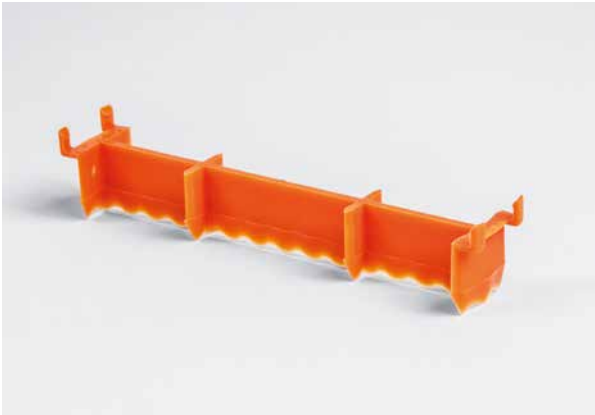
Die Wellenklinge reduziert den Einschlagwiderstand um etwa 30 %. Klammern können mit nur einem Schlag vollständig eingeschlagen werden.



Unser Herz schlägt für Holz. Das hat uns zu einem der führenden internationalen Hersteller für Holzkennzeichnung und Holzlogistik gemacht. Kostbares Holz zu kennzeichnen, die Transportwege zu verfolgen, die Stämme am Lager zu schützen und die Administration und Abrechnung zu optimieren, kurzum den maximalen Wert des Holzes zu erhalten, das ist unsere Passion. Seit über 60 Jahren – und sie wird es auch weiterhin bleiben.
DAZU SIND WIR FEST ENTSCLOSSEN!



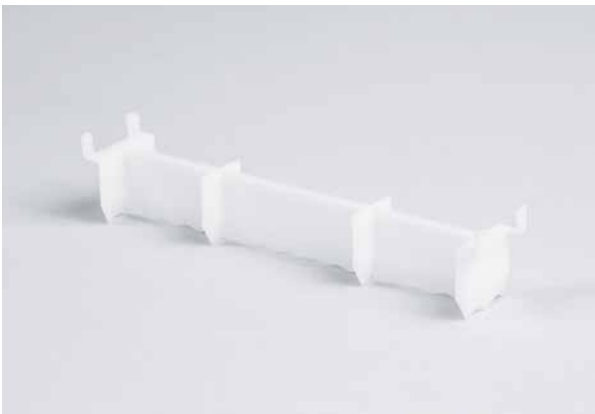
LATSCHBACHER WERTHOLZKLAMMERN



SIGNUMAT PREMIUM

Diese neu entwickelte Wertholzklammer definiert mit vielen einzigartigen Innovationen das Thema des Werterhaltes von Holz neu.

- extrem zugfest
- einfach am Premium-Hammer zu platzieren
- verkippsicher beim Einschlagen
- dringt mit einem Schlag vollständig ein
- sägetauglich



SIGNUMAT PP PREMIUM

Die Pulp and Paper Ausführung der neuen Wertholzklammer erfüllt zu 100 % die hohen Ansprüche der Papierindustrie.

- löst sich bei der Papierproduktion vollständig auf
- hoch zugfest
- einfach am Premium-Hammer zu platzieren
- verkippsicher beim Einschlagen
- dringt mit einem Schlag vollständig ein
- sägetauglich



ECO-LINE

1.000-fach bewährt stellt die klassische ECO-Line Klammer eine günstige Alternative zu den neuen High-Tech Klammern dar.

- konventionelle Ausführung
- kostengünstig
- mit Premium-Hammer kompatibel
- sägetauglich

LATSCHBACHER EINSCHLAGWERKZEUGE

PREMIUM EINSCHLAGHAMMER

Ein von Latschbacher konstruiertes Spezialgelenk sorgt auch bei leicht gekippter Hammerführung oder ungeraden Schnittflächen für volle Kraftübertragung und einen planen Aufschlag. Das gewährt ein sauberes und vollständiges Eindringen der Wertholzklammer mit nur einem kräftigen Schlag

- geschmiedeter Hammerkopf für extrem lange Lebensdauer
- ausbalanzierter Schwerpunkt für verkippungsfreien, einfachen Einschlag
- auf Gewicht abgestimmte Stiellänge für ideale Einschlagleistung



geschmiedete Qualität



Spezialgelenk

KLAMMERN- EINSCHLAGWERKZEUG

Das Einschlagwerkzeug eignet sich besonders für das Klammern rissgefährdeter Pfosten und kleiner Rundholzmengen.

- durch drehbares Einschlagelement sehr genaue Platzierung gewährleistet
- im Handgriff integrierter Shock-Absorber für weniger Vibration bei der Arbeit
- flache Bauweise, daher Stirn auch bei versetzt gelagerten Pfosten erreichbar



Shock-Absorber



drehbares Einschlagelement

STANDORTE

Österreich

Latschbacher GmbH
Hauptstr. 8/10
4484 Kronstorf
ÖSTERREICH
Telefon: +43 (0) 7225 8206-0
E-Mail: office@latschbacher.com

Schweiz

Latschbacher AG
Quarzwerkstr. 17
8463 Benken ZH
SCHWEIZ
Telefon: +41 (0) 52 315 2357
E-Mail: office@latschbacher.ch

Brazil

SIGNUMAT Tecnologia Florestal Ltda.,
Rua Ari Barroso, 995 Itoupavazinha,
89066-347 Blumenau-SC
BRAZIL
Phone: +55 (47) 3338-1188
E-Mail: signumat@signumat.com.br

Deutschland – Süd

Latschbacher GmbH
Ludwig-Zeller-Straße 44
83395 Freilassing
DEUTSCHLAND
Telefon: +49 (0) 8654 4738-0
E-Mail: office@latschbacher.de

USA

American Signumat Ltd.
115 Wight Ave., Unit 397
MD 21030 Cockeysville,
USA
Phone: +1 (410) 592 2907
E-Mail: signumat@verizon.net

Poland

Signumat Polska Sp.z.o.o
Ul. Msciszewska 11
62-095 Murowana Goslina
POLAND
Phone: +48 (0) 61 8113042
E-Mail: office@signumat.pl

Deutschland – Nord

ABIES ITS GmbH
Benzstraße 5
37083 Göttingen
DEUTSCHLAND
Telefon: +49 (0) 551 49803-0
E-Mail: mw@latschbacher.de

Ukraine

Latschbacher Ukraine Ltd.
vul. Novozabarska, 2/6, office 424
04074 Kiev
UKRAINE
Phone: +380 (0) 44 5005580
E-Mail: office@latschbacher.com.ua

Croatia

Signumat jugozapad d.o.o.
Prilaz Gjüre Deželica 18
10000 Zagreb
CROATIA
Phone: +385 (0) 1 48 10 784
E-Mail: marina.tomas@lawoffice-tomas.hr

LATSCHBACHER