

NEWS



AUSGABE F1 / 2014

www.abies.de



Polterkarten als Shape-File

Erstellung von Polterkarten im Shape-Format

In der neuesten Version des ABIES FIS Pro ist es nun möglich, neben den bisher schon möglichen Aufrufen von TOP50, Google Earth und Google Maps, Polterkarten auch im Shape Format zu erzeugen.

Das Shape Format ist ein Dateiformat, das von nahezu allen gängigen GIS –Systemen interpretiert werden kann.

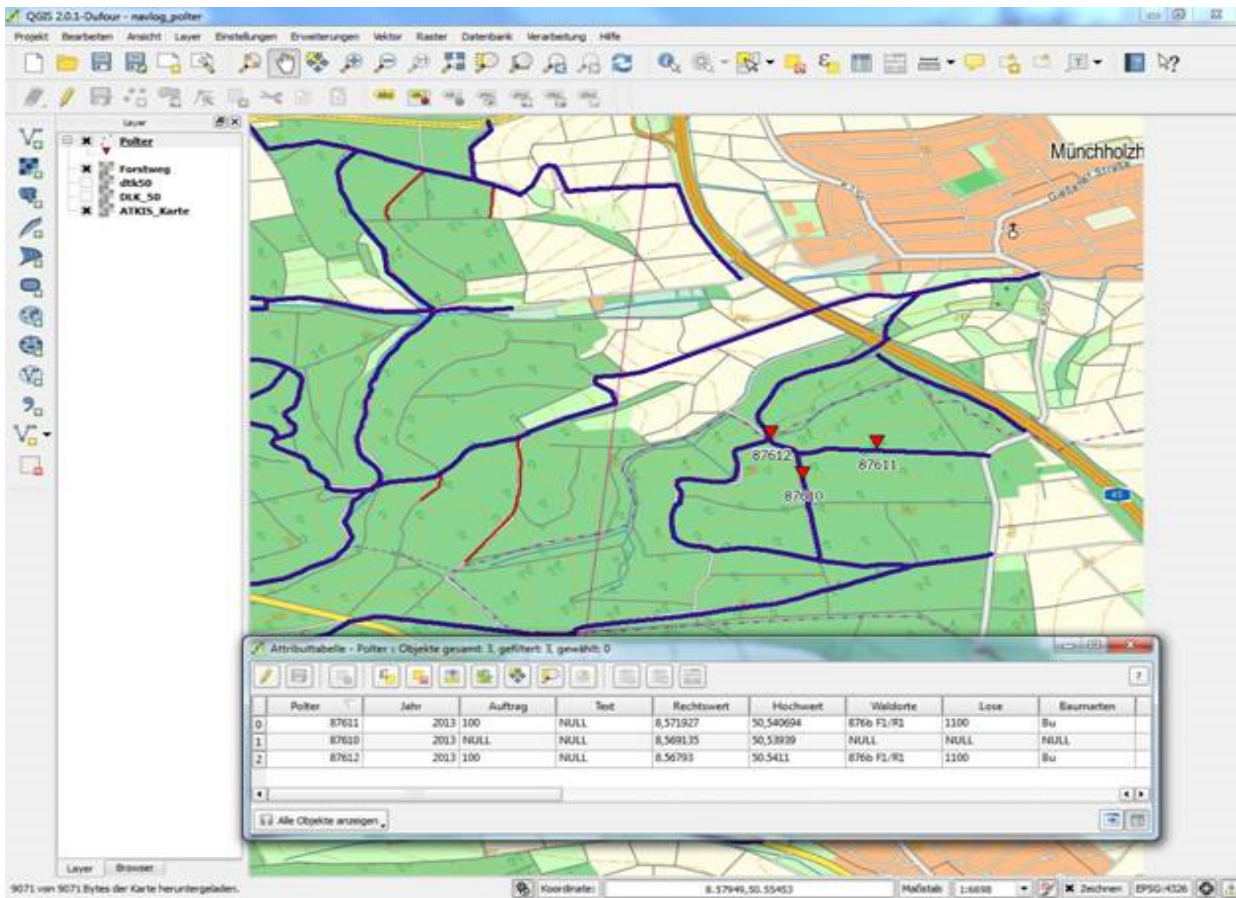
Aus der FIS- eigenen Polterverwaltung ist es nun möglich, ausgewählte Polter beispielsweise zum kostenfreien GIS-System QGIS zu übergeben.

Durch öffnen der Attributtabelle im QGIS werden die Attribute der auf der Karte enthaltenen Polter ausgegeben.

Voraussetzung hierfür ist, dass entsprechendes Kartenmaterial offline oder online verfügbar ist.

Eine interessante Variante hierfür kann die Nutzung des Kartenmaterials der Firma Navlog sein, da hier klassifizierte Waldwege vorhanden sind.

Polterkarte in QGIS mit Navlog-Kartenmaterial



Nutzung des Navlog-Kartenmaterials

Das Kartenmaterial der Firma Navlog besteht aus Karten, die Online über das Internet erreichbar sind. Auf diesen Karten sind bundesweit klassifizierte Waldwege vorhanden.

Das Kartenmaterial kann kostenpflichtig genutzt werden.

In Nordrhein Westfalen und Bayern gibt es Ausnahmen, da dort Landeslizenzen bestehen, die von Waldbesitzern u.U. kostenfrei genutzt werden können.

Im Rahmen der bestehenden Landeslizenzen können Waldbesitzer aus Privat-, Kommunal- und Staatswald, die einer Datenlieferung zugestimmt haben oder selbst Daten liefern, die Karten kostenfrei nutzen.

Haben Sie Interesse an weiteren Informationen?

Sprechen Sie uns an!

ABIES ITS GmbH, D-37083 Göttingen, Benzstraße 5, Telefon: +49 551 49803 0, Fax: +49 551 49803 29, office@abies.de, www.abies.de

LATSCHBACHER

Um Rechtssicherheit zu schaffen, betrachten wir bei Ihnen als mehrmaligen Empfänger dieses Newsletters die Zustimmung als erteilt. Sollten Sie diesen Newsletter nicht mehr beziehen wollen oder Ihre Zustimmung widerrufen senden Sie einfach eine Email mit dem Betreff "Newsletter abbestellen" an office@abies.de.